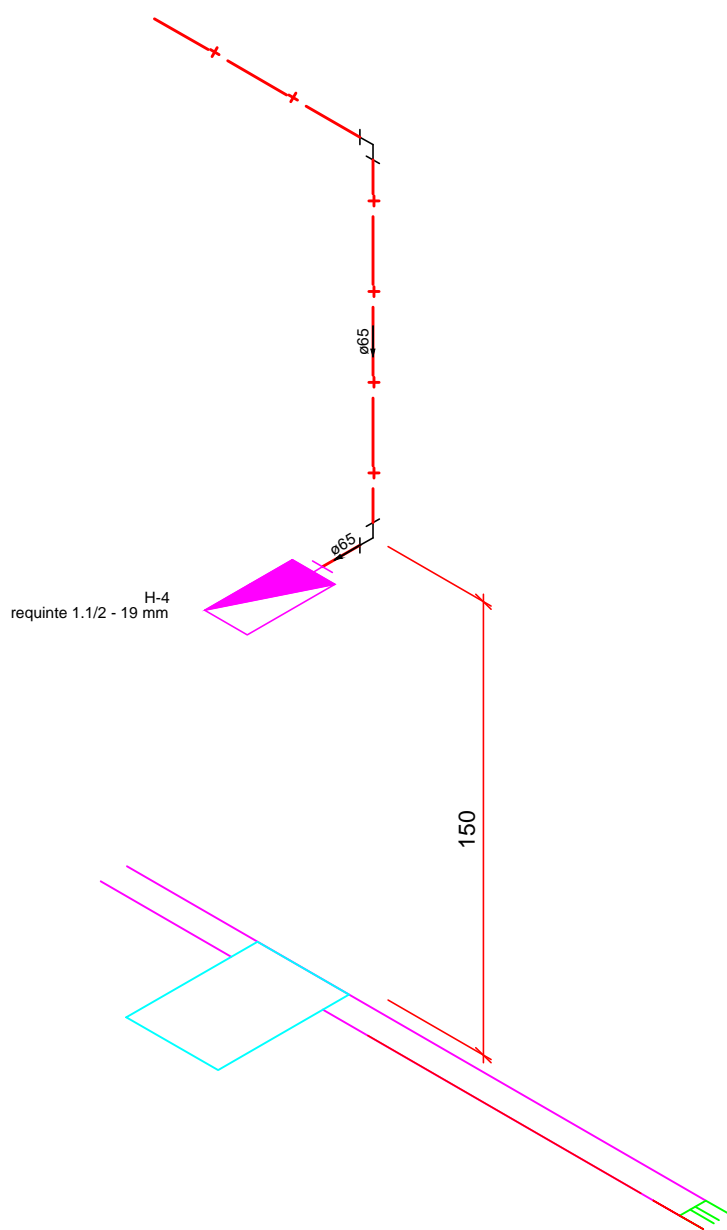
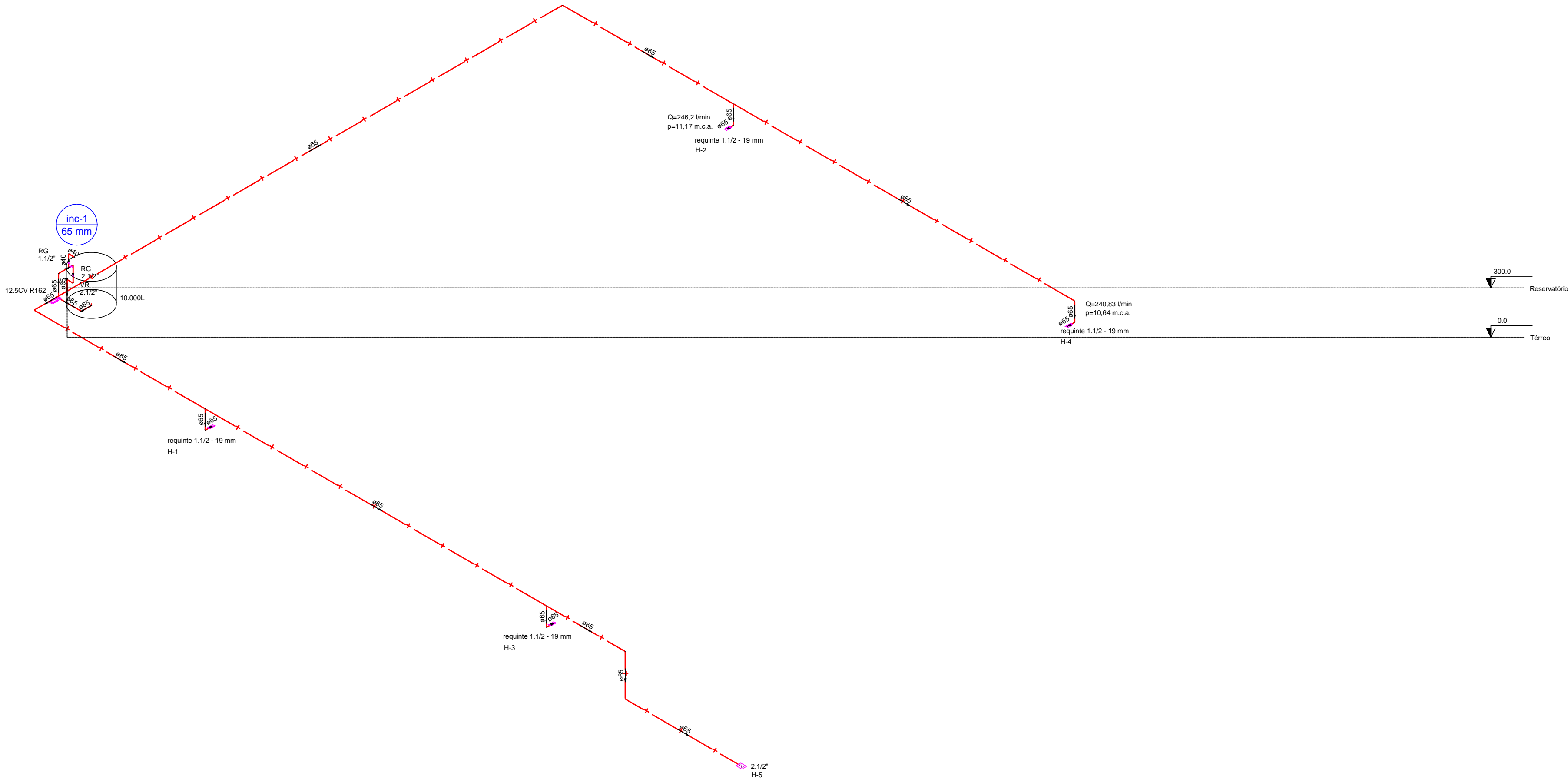
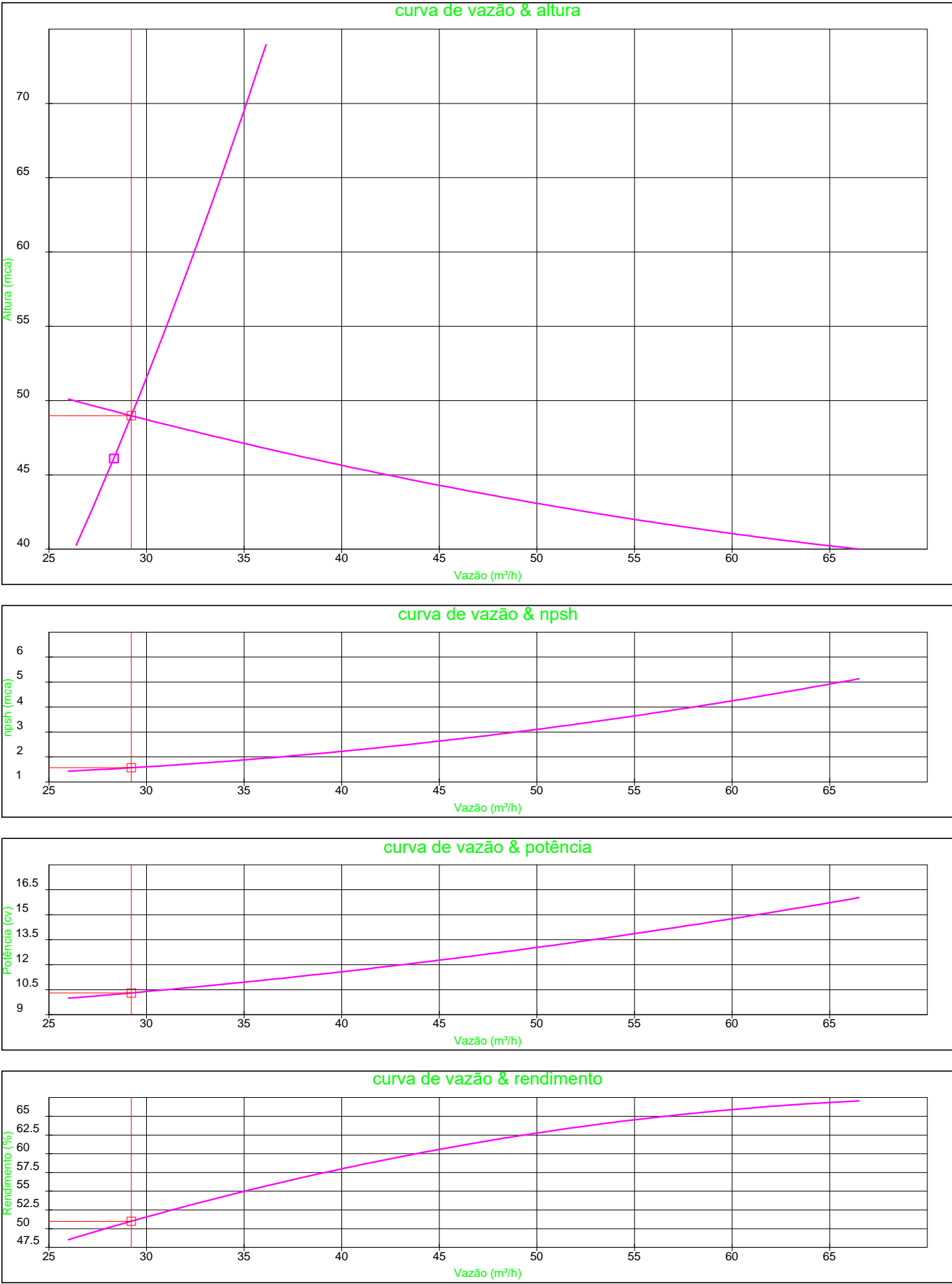


Curvas características de bomba hidráulica  
BPI-22 R/F 2.1/2 - 12.5 CV 12.5



Lista de Materiais	
Ferro maleável classe 10	
Cotovelo 90	
2.1/2"	2 pc
Tubo de aço galvanizado	
65 mm - 2.1/2"	25.28 m
Incêndio	
Adaptador storz - rosca interna	
2.1/2"	1 pc
Caixa para abrigo de mangueiras	
60 x 90 x 17 cm	1 pc
Chave para conexão de mangueira tipo storz engate rápido	
Dupla - 2.1/2" x 1.1/2"	1 pc
Esguicho jato regulável	
1 1/2" 19 mm	1 pc
Mangueiras	
1.1/2" 15 m	2 pc
Niple paralelo em ferro maleável	
2.1/2"	1 pc
Redução giratória tipo Storz - bronze ou latão	
2.1/2" x 1.1/2"	1 pc
Registro globo	
2 1/2" 45°	1 pc
Tampão cego com corrente tipo storz	
1.1/2"	1 pc

Legenda
Hidrate - mangueira 1.1/2 - 2x15m

HISTÓRICO DE ATUALIZAÇÃO/SUBSTITUIÇÃO DO PTPID		
Data	Discriminação da atualização/substituição	Nº do PSCP
Obra/Endereço		
EDIFICAÇÃO COMERCIAL EM ALVENARIA		
RUA MAL. CÂNDIDO RONDON Nº 1770 - CENTRO - LARANJEIRAS DO SUL - PR		
Área	Ocupação	PARA USO DO CBMPR
1.535,50 m2	COMERCIAL	
Prancha	Conteúdo da Prancha	
06 07	ISOMÉTRICO CURVAS CARACTERÍSTICAS DA BOMBA HIDRÁULICA	
Proprietário	RICARDO RODRIGO RICHARD CPF: 007.642.169-45	
Escala	Responsável Técnico	Data
INDICADA	LEONI LUIZ MELETTI CREA 9.990-D/PR	MAR-2023